

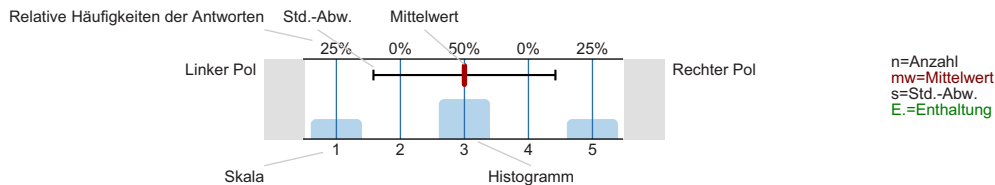
# Kai Gehring

Übung Makroökonomik (Bachelor) (LSF#121867)  
Erfasste Fragebögen = 46 (46 %)



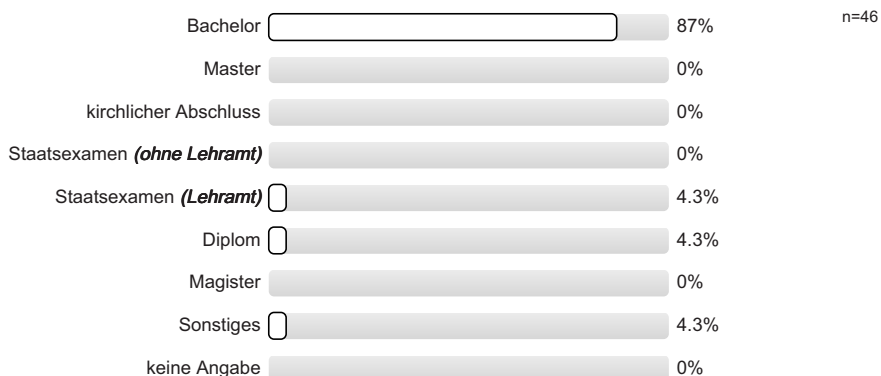
## Legende

Fragestext



### 1. Allgemeine Fragen

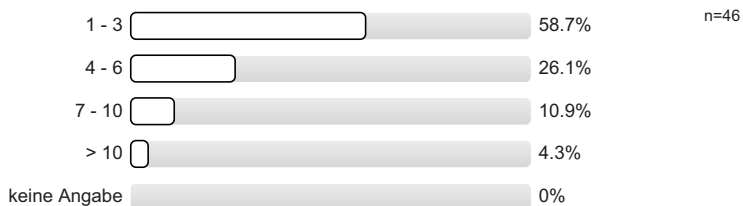
1.1) Mit welchem **Abschlussziel** studieren Sie?



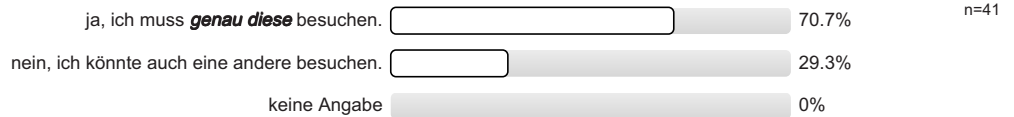
1.2) Bitte geben Sie in GROSSEN BLOCKBUCHSTABEN Ihr **STUDIENFACH** an, innerhalb dessen Sie diese Lehrveranstaltung besuchen (bei Papierbefragung: bitte nur innerhalb des Kastens schreiben):

- CHEMIE
- ECONOMICS (32 Nennungen)
- GEOGRAPHIE
- INFORMATIK (2 Nennungen)
- OSTASIENWISSENSCHAFT (2 Nennungen)
- PHYSIK
- POLITIKWISSENSCHAFT/ WIRTSCHAFTSWISSENSCHAFT (2 Nennungen)
- POLITISCHE ÖKONOMIK (2 Nennungen)
- PSYCHOLOGIE
- VWL (2 Nennungen)

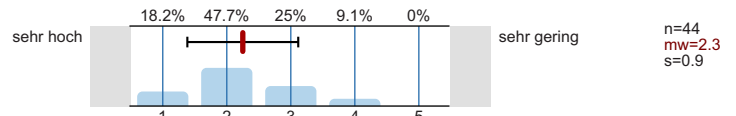
1.3) Bitte geben Sie Ihr **Fachsemester in diesem Studienfach** an:



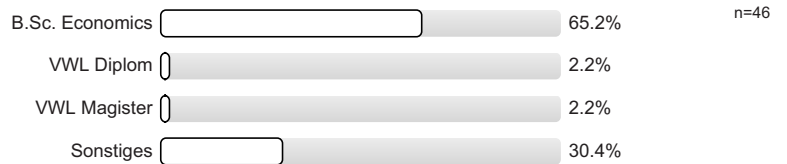
1.4) Ist diese Lehrveranstaltung für Sie eine **Pflichtveranstaltung**?



1.5) **BEVOR** Sie diese Lehrveranstaltung besucht haben: Wie hoch war Ihr **Interesse** am Thema der Lehrveranstaltung?

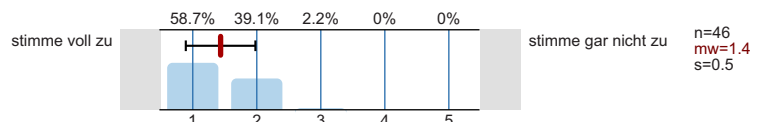


1.6) In welchem Studiengang sind Sie eingeschrieben?

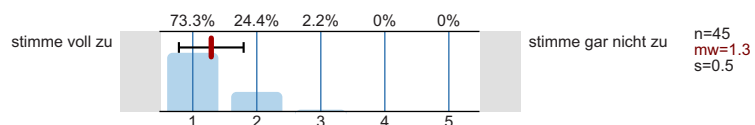


## 2. Bewertung der Lehrveranstaltung

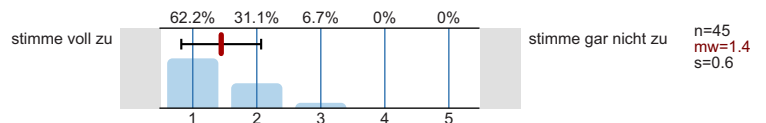
2.1) Die Lernziele wurden zu Beginn klar definiert.



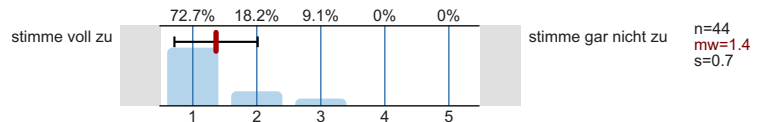
2.2) Die Lehrveranstaltung ist klar strukturiert.



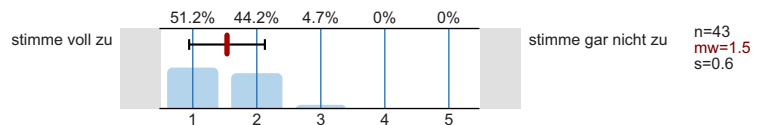
2.3) Der Lehrstoff wird in verständlicher Weise vermittelt.



2.4) Es wird auf Fragen und Belange der Studierenden eingegangen.

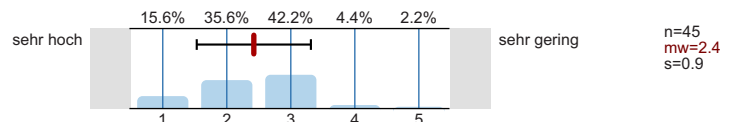


2.5) Mein Lernzuwachs ist hoch.

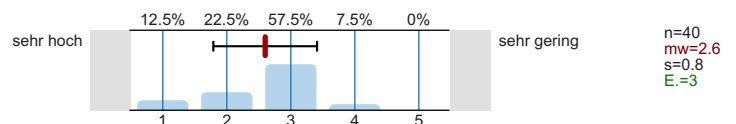


## 3. Arbeitsaufwand

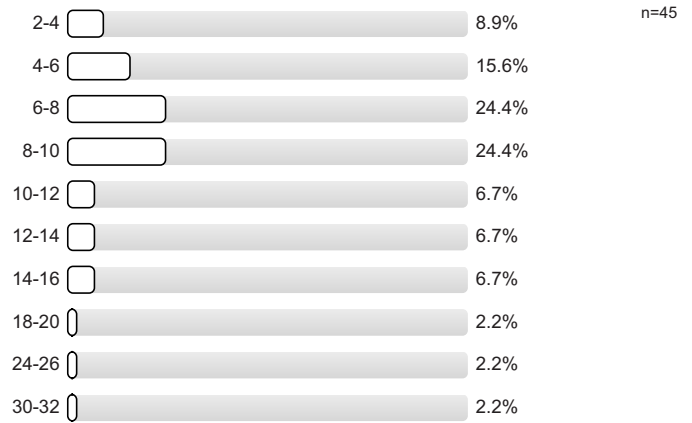
3.1) Verglichen mit anderen Lehrveranstaltungen, ist mein Arbeitsaufwand für diese Lehrveranstaltung:



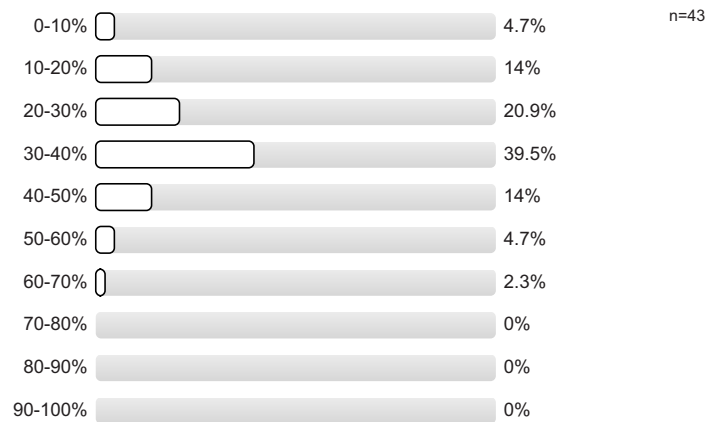
3.2) *Falls Leistungspunkte (LP) vergeben werden:* Verglichen mit den vergebenen Leistungspunkten, ist mein tatsächlicher Arbeitsaufwand für diese Lehrveranstaltung: (1 LP = 30 Stunden Arbeitsaufwand)



3.3) Wie viele Stunden wenden Sie im Durchschnitt **pro Woche insgesamt** für diese Lehrveranstaltung auf (Anwesenheit in der Veranstaltung+ Vor- & Nachbereitung etc.)?

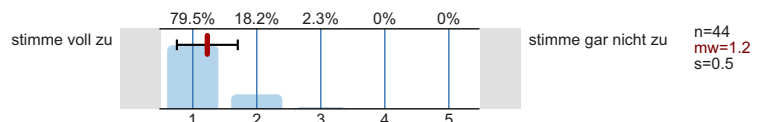


3.4) Wie hoch ist ungefähr der Anteil Ihres **Arbeitsaufwands für diese Lehrveranstaltung** an Ihrem **Gesamt-Arbeitsaufwand für alle Lehrveranstaltungen**, die Sie in diesem Semester besuchen?

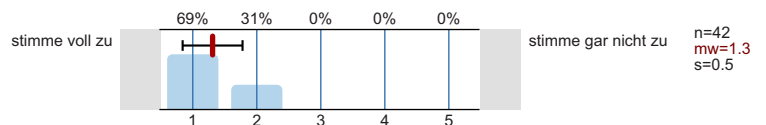


#### 4. Die Übung

4.1) Die Gestaltung der Übung trägt zum besseren Verständnis der Lerninhalte bei.

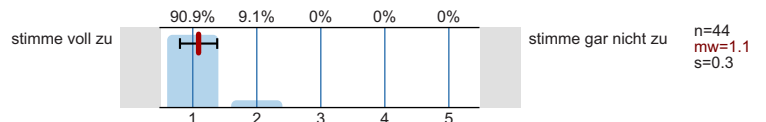


4.2) Die Übungsaufgaben sind geeignet, das Verständnis der zugehörigen Vorlesung zu verbessern.

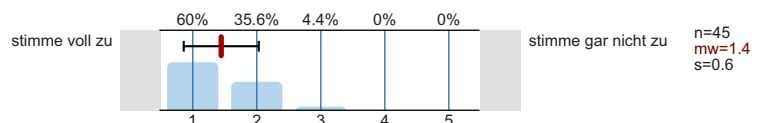


#### 5. Der / die Übungsleiter/in...

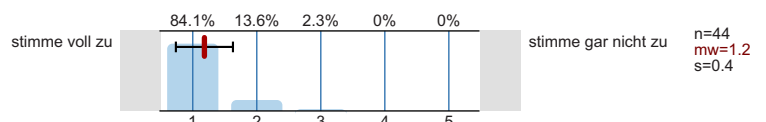
5.1) ... wirkt gut vorbereitet.



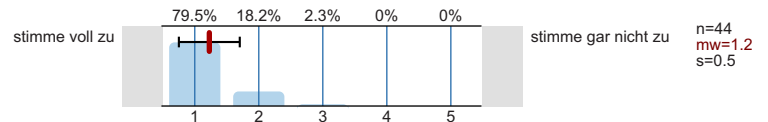
5.2) ... veranschaulicht den Stoff angemessen (z.B. durch Beispiele, Folien, Tafelanschrieb).



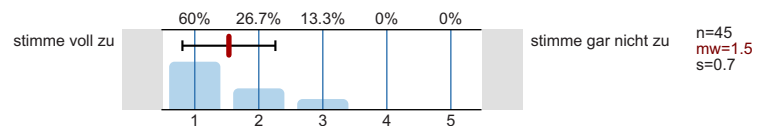
5.3) ... beantwortet Fragen verständlich.



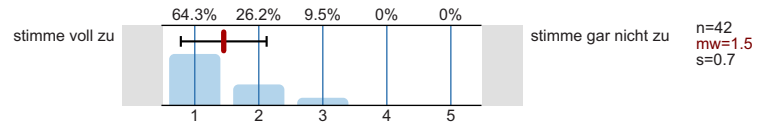
5.4) ... beantwortet Fragen fachlich fundiert.



5.5) ... gibt Anregungen, um selbständig weiterarbeiten zu können.

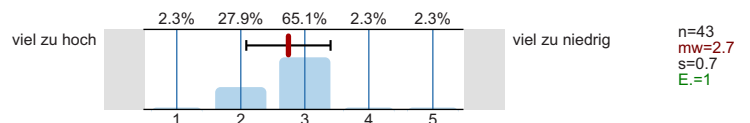


5.6) ... fördert aktive Mitarbeit, ohne die individuellen Lernmethoden der Studierenden einzuschränken.

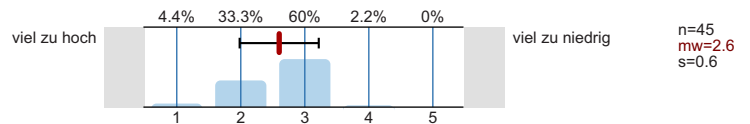


**6. Anforderungsniveau: Wie hoch oder niedrig war für Sie persönlich das Anforderungsniveau dieser Übung hinsichtlich der folgenden Aspekte?**

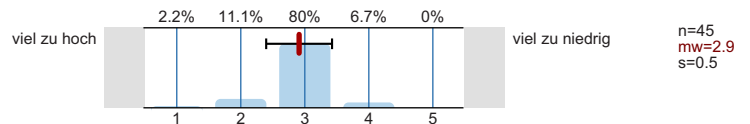
6.1) Niveau der Übungsaufgaben



6.2) In der Übung vorausgesetztes Wissen

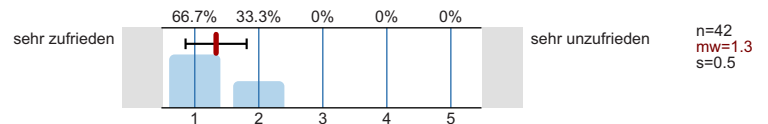


6.3) Tempo



**7. Abschließende Fragen**

7.1) Wie zufrieden sind Sie mit der Übung insgesamt?



7.2) Nennen Sie zwei Aspekte, die Sie in dieser Übung beim Lernen unterstützt haben (bitte nur innerhalb des Kastens schreiben):

- zusätzliche Beispiele

-

- sehr viele praktische u. anschauliche Beispiele

- qualitative und quantitative Aufgaben zu den Modellen